

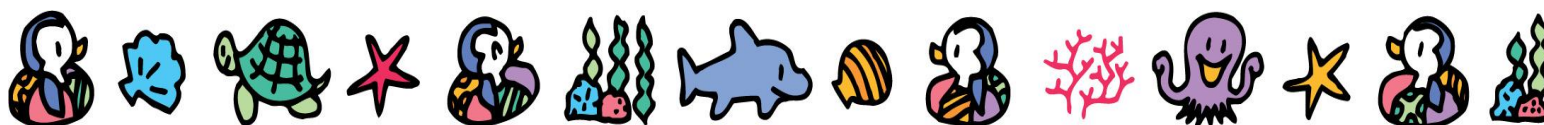
平成 31 年度

ばいか2才児(未満児)

近隣の方やお知り合いの方にお渡し下さい。

ペンギんクラブ

愛情たっぷりのスキンシップや楽しい遊びでお子様が集団遊びの第一歩として心を開き
笑顔いっぱい！内容いっぱい！でお待ちしています。



	親子クラス	場 所	梅花幼稚園
年 齢	2歳(平成28年4月2日～平成29年4月1日生まれの方)		
曜 日	曜日：月2回 火曜日		
期 間	10時30分～	4月～7月	※8月はお休みです
時 間	11時45分まで	9月～3月	
入会金	10,000円 ★入会金は特典として平成32年度 年少組に入園手続きをして頂く際に特別教育充実費より10,000円をひかせて頂きます。 また、平成32年度願書受付に優先枠の時間を設けています。		
月 謝	1,300円(教材費・保険含む)		



☆登降園に着用する色帽子をプレゼント致します。

☆気象警報発令等による休園の場合、保育の振替や返金はいたしません。

☆ペンギんクラブは4/16(火)からスタートになりますので、3月8日(金)までに、
ばいか東幼稚園へ申し込んで下さい。

お問い合わせ 申し込み先

ばいか東幼稚園 06(6488)7742

HPアドレス

<http://www.baika-kids.ac.jp/>

キリトリ

ばいかペンギんクラブ

申し込み書

お子様の名前

男・女

保護者の名前

〒
ご住所

電話番号

生年月日 平成 年 月 日

FAX 番号

保護者の携帯電話

在園児のご兄弟のクラス

組

なまえ

アレルギーの有無

有・無

有の場合