

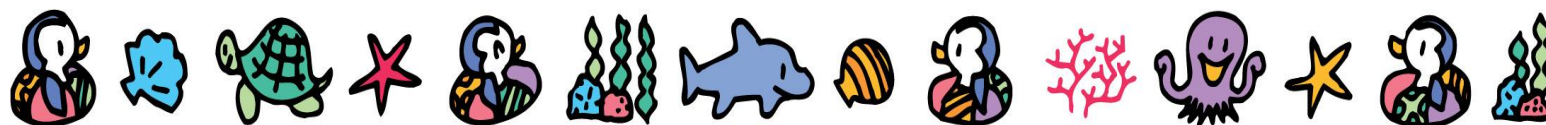
令和 3 年度

ばいか 2 歳児・3 歳児 (未満児)

☆今年度より 3 歳児のご入会も出来るようになりました。

ペンギんクラブ

愛情たっぷりのスキンシップや楽しい遊びでお子様が集団遊びの第一歩として心を開き
笑顔いっぱい！内容いっぱい！でお待ちしています。



	親子クラス	場 所	梅花幼稚園
年 齢・定 員	2 歳(平成 30 年 4 月 2 日～平成 31 年 4 月 1 日生まれの方)	定員 12 名	3 歳(平成 29 年 4 月 2 日～平成 30 年 4 月 1 日生まれの方) 定員 10 名
曜 日	曜日：月 2 回 火曜日		
期 間	10 時 30 分～	5 月～7 月	※8 月はお休みです
時 間	11 時 45 分まで	9 月～3 月	
入会金	10,000 円 ★入会金は特典として令和 4 年度 年少組・年中組に入園手続きをして頂く際に特別教育充実費より 10,000 円をひかせて頂きます。 また、令和 4 年度願書受付に優先枠の時間を設けています。 ※令和 4 年度願書受付優先枠は上記の先着 26 名迄となります。		
月 謝	1,500 円(教材費・保険含む)		

☆気象警報発令等による休園の場合、保育の振替や返金はいたしません。

☆ペンギんクラブは 5/11 (火) からスタートになりますので、12 月 11 日 (金) 11 時より
梅花東幼稚園事務所にて先着順による募集となります。申し込み用紙をご記入の上、
入会金を添えてお持ち下さい。



お問い合わせ 申し込み先

ばいか東幼稚園 06(6488)7742

HPアドレス

<http://www.baika-kids.ac.jp/>

キリトリ

ばいかペンギんクラブ

申し込み書

お子様の名前

男・女

保護者の名前

〒
ご住所

電話番号

生年月日 平成 年 月 日

FAX 番号

保護者の携帯電話

アレルギーの有無

有・無

有の場合